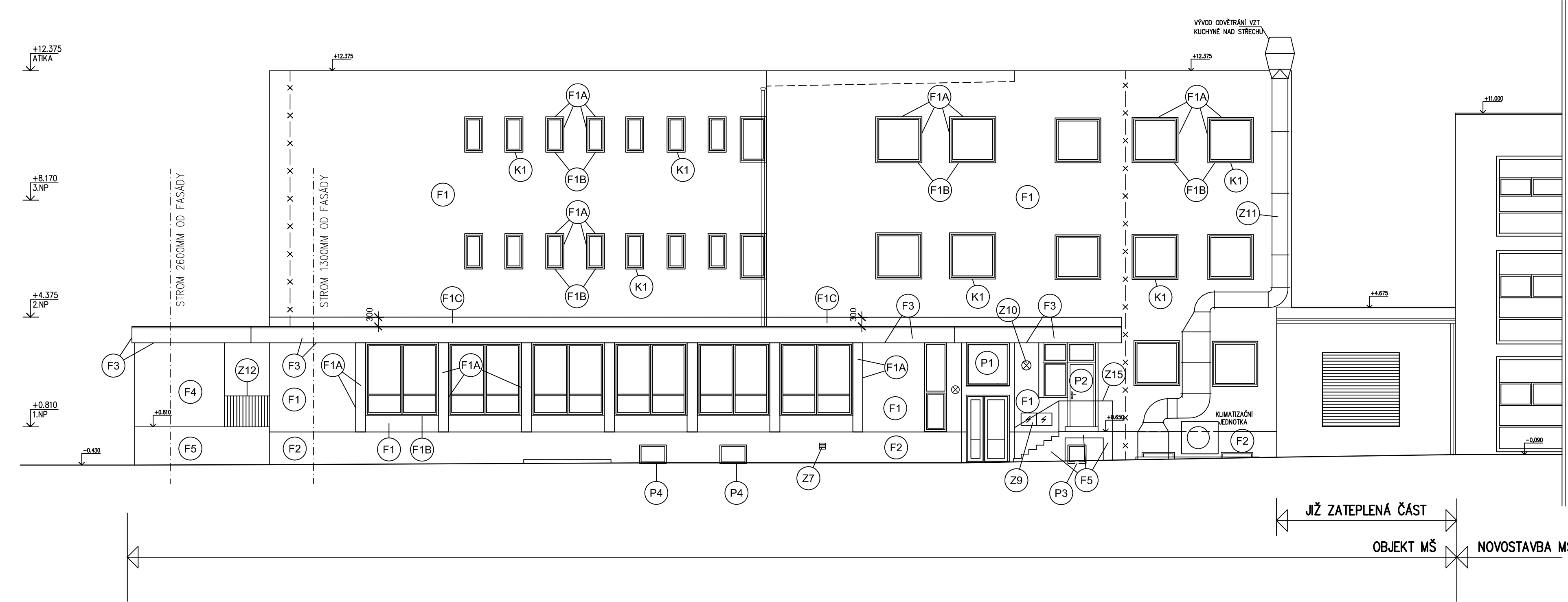
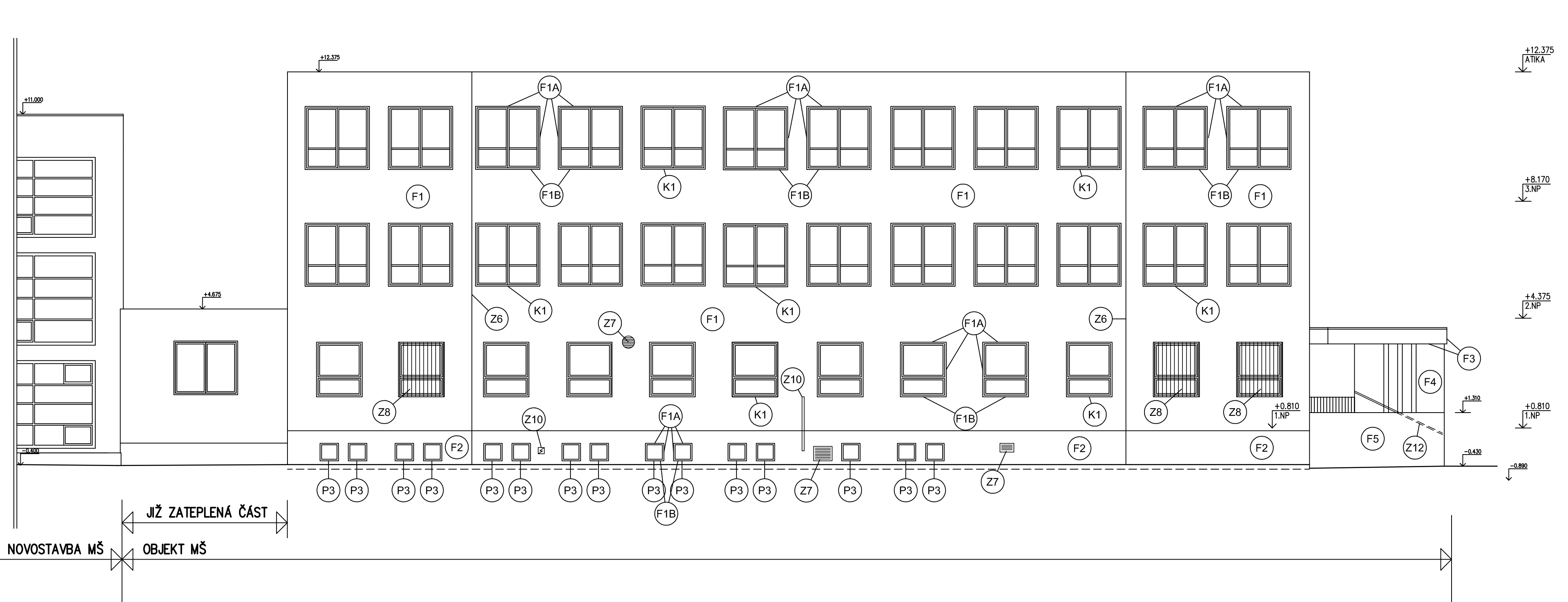


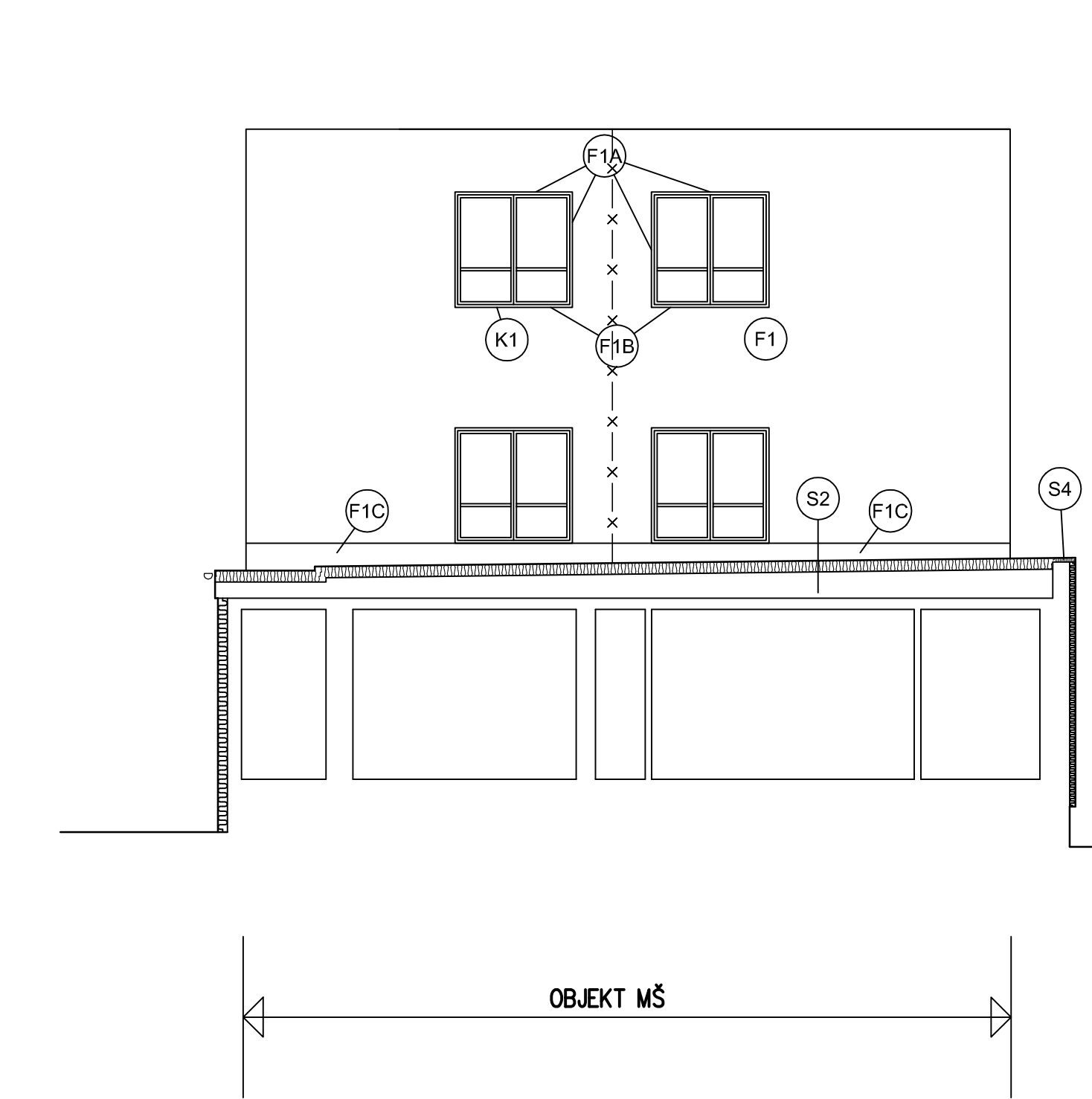
POHLED SEVERNÍ



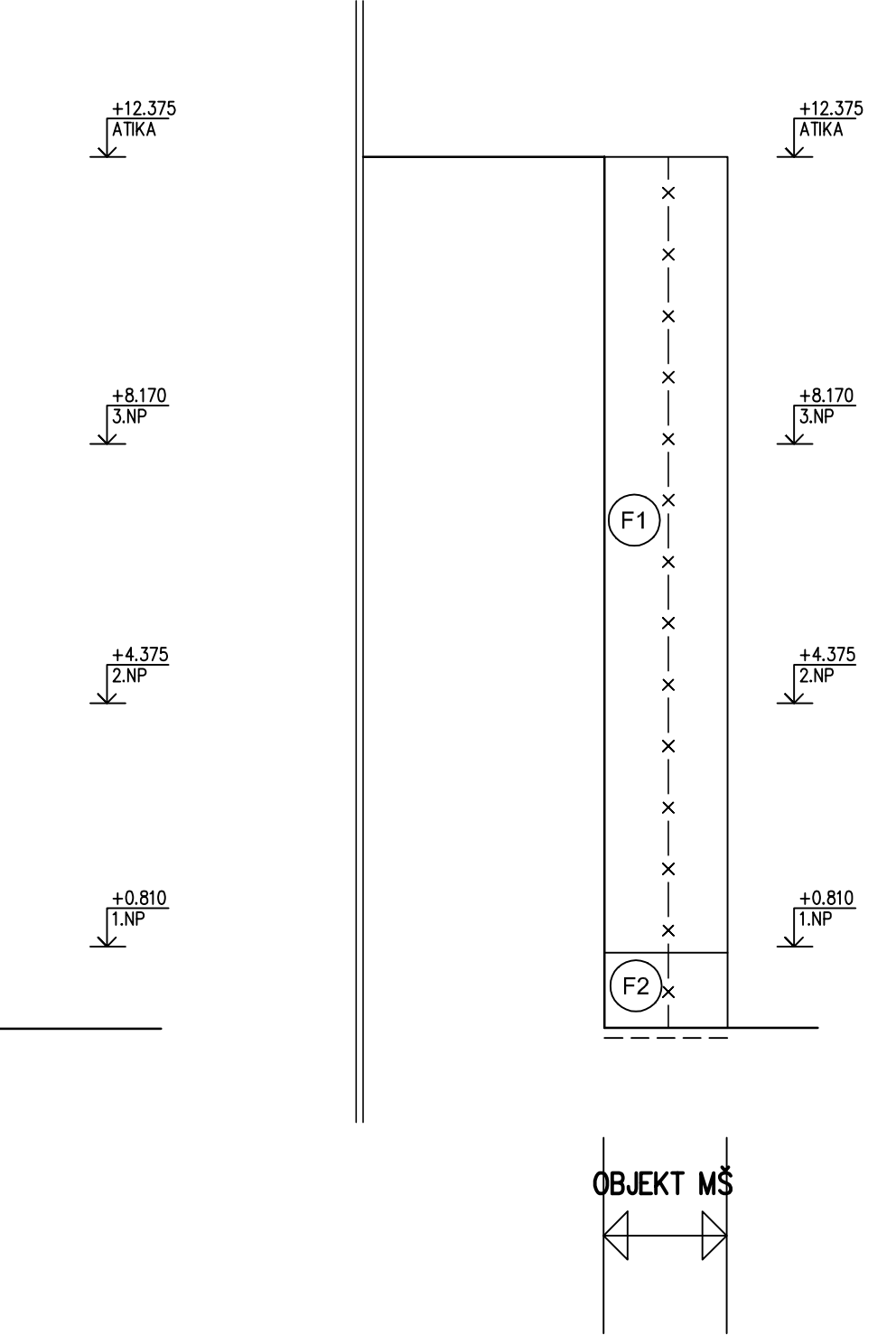
POHLED JIŽNÍ



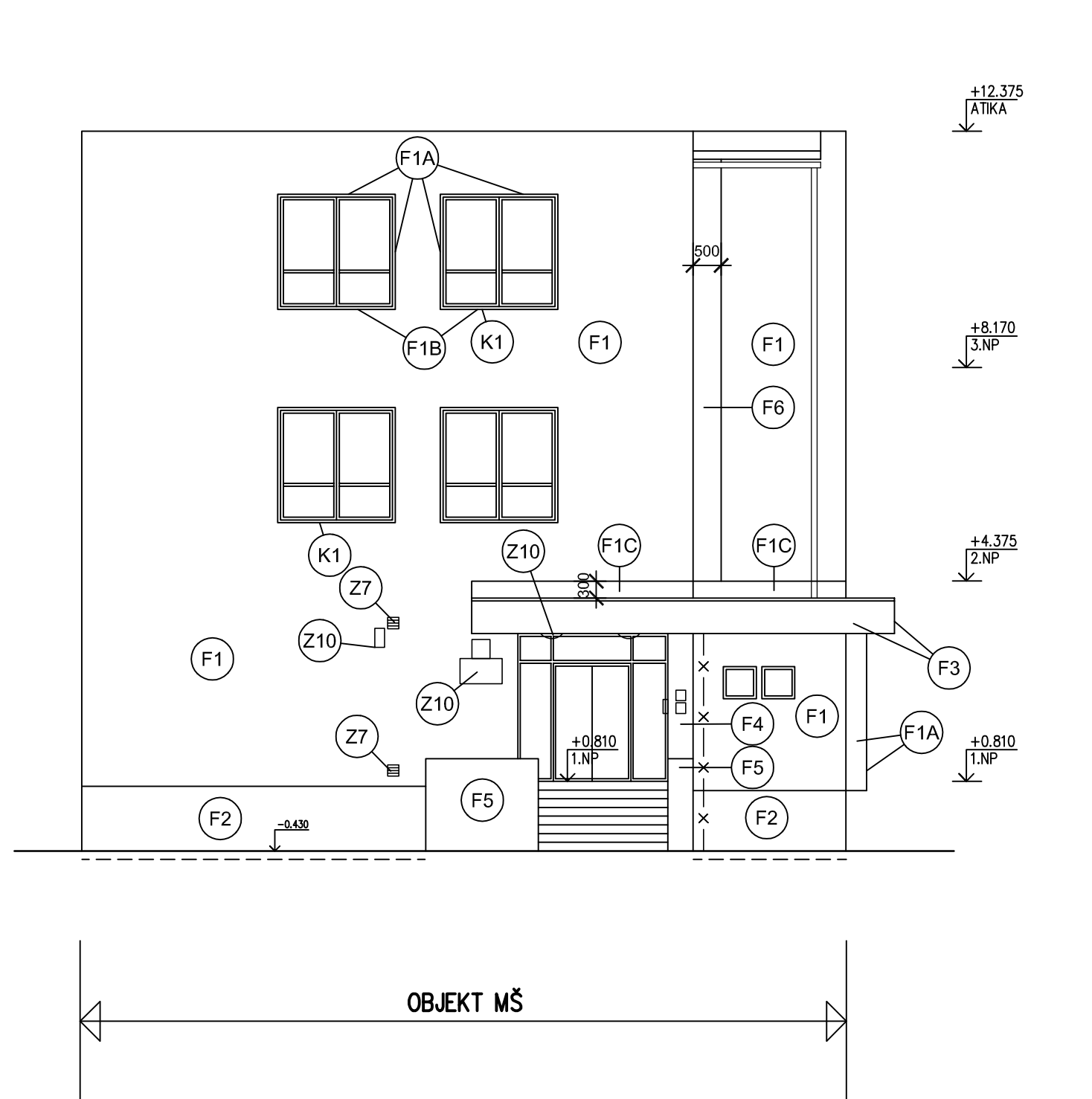
POHLED ZÁPADNÍ



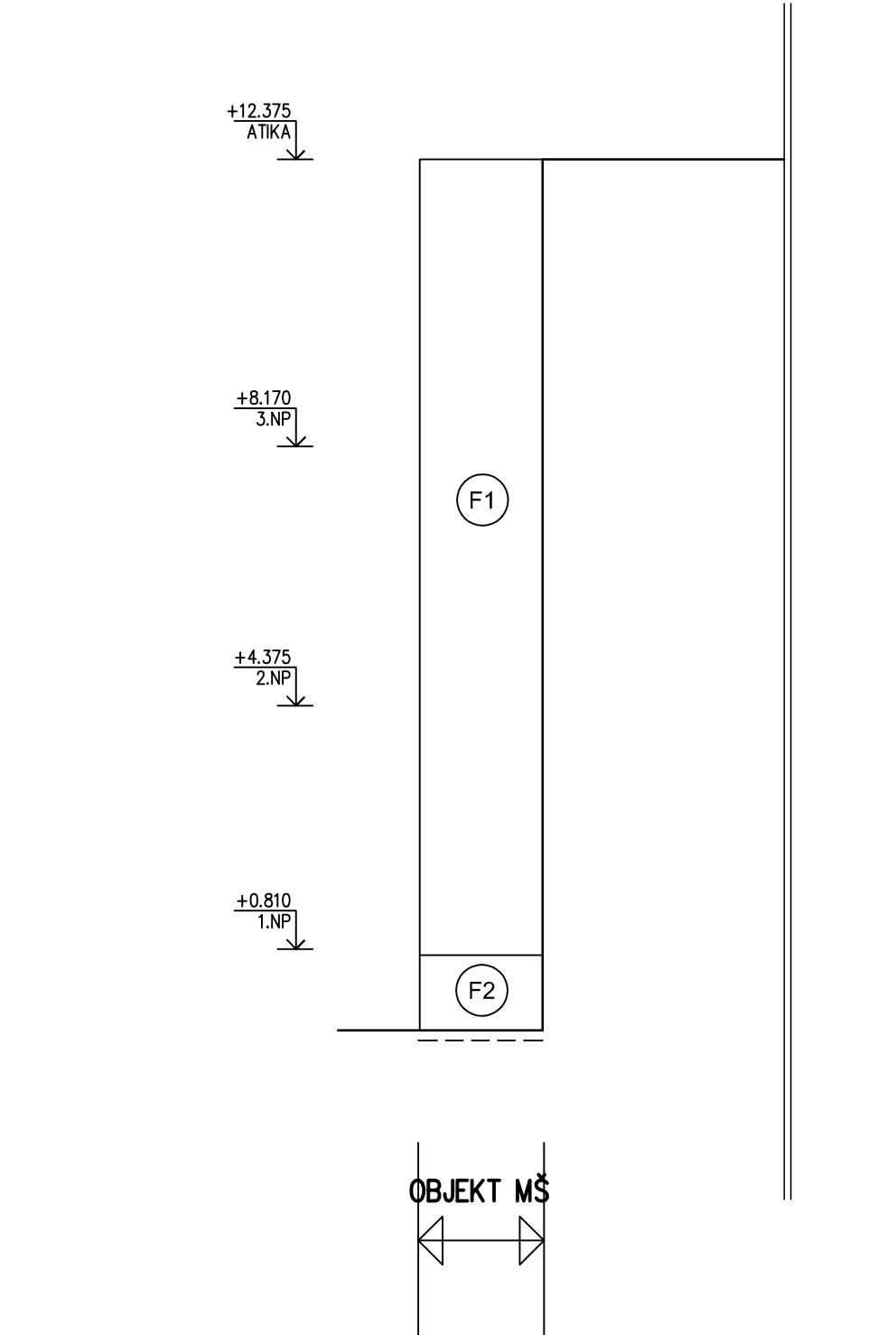
POHLED ZÁP.



POHLED VÝCHODNÍ



POHLED VÝCH.



SKLADBY KONSTRUKCI - FASÁDA

- SKLADBA F1** - zateplovací systém ETICS hlavní fasády budovy
- tenkovrstvá probraněná omítka, tl. zma do 1,5 mm
  - lepicí a stěrková hmota s výztužnou tkaninou
  - tepelná izolace EPS F s grafitem, lepená a kotvená k podkladu
  - stávající vápenocementová (řízollitová) omítka
  - chelné zdivo

- SKLADBA F1A** - zateplovací systém ETICS, úprava u ostění a nadpraží oken a dveří
- tenkovrstvá probraněná omítka, tl. zma do 1,5 mm
  - lepicí a stěrková hmota s výztužnou tkaninou
  - tepelná izolace EPS F s grafitem, lepená k podkladu
  - stávající vápenocementová omítka - osekat až na zdivo, povrch zdiva zarovnat stěrkovou omítkou
  - stávající chelné zdivo

- SKLADBA F1B** - zateplovací systém ETICS, úprava u parapetu oken
- parapetní plech lepený k podkladu
  - lepicí a stěrková hmota s výztužnou tkaninou
  - tepelná izolace EPS F s grafitem, lepená do vysekané kapsy ve zdivu
  - stávající chelné zdivo

- SKLADBA F1C** - zateplovací systém ETICS, úprava styku s plochou střechou. Výška úpravy je 300 mm nad úroveň sřišní krytiny
- PVC-p pás vytažený na stěru
  - lepicí a stěrková hmota s výztužnou tkaninou
  - tepelná izolace EPS Perimetr, lepená k podkladu
  - stávající vápenocementová (řízollitová) omítka
  - chelné zdivo

- SKLADBA F2** - zateplení soklu nad úrovní upraveného terénu
- tenkovrstvá probraněná omítka,mozaika z barevných kamínků
  - lepicí a stěrková hmota s výztužnou tkaninou
  - tepelná izolace EPS Perimetr, lepená k podkladu
  - stěrková hydroizolace do výšky 300 mm nad upravený terén
  - stávající vápenocementová (řízollitová) omítka nebo kařínový obklad
  - chelné zdivo

- SKLADBA F3** - zateplení podhledu a čela plochých střech nad 1NP
- tenkovrstvá probraněná omítka, tl. zma do 1,5 mm
  - lepicí a stěrková hmota s výztužnou tkaninou
  - tepelná izolace z minerální vlny, lepená a kotvená k podkladu
  - stávající vápenocementová (řízollitová) omítka
  - konstrukce sřišky z monolitického železobetonu

- SKLADBA F4** - úprava nezateplováných konstrukcí
- tenkovrstvá probraněná omítka, tl. zma do 1,5 mm
  - lepicí a stěrková hmota s výztužnou tkaninou
  - stávající vápenocementová (řízollitová) omítka nebo kařínový obklad
  - chelné zdivo

- SKLADBA F5** - úprava nezateplováných konstrukcí - sokl
- tenkovrstvá probraněná omítka,mozaika z barevných kamínků
  - lepicí a stěrková hmota s výztužnou tkaninou
  - stávající vápenocementová (řízollitová) omítka
  - chelné zdivo

- SKLADBA F6** - zateplovací systém ETICS hlavní fasády budovy - úprava v rohu fasády, kde jsou s lícem rohu osazena stávající okna
- tenkovrstvá probraněná omítka, tl. zma do 1,5 mm
  - lepicí a stěrková hmota s výztužnou tkaninou
  - tepelná izolace z desek z fendické pěny, lepená k podkladu
  - stávající vápenocementová (řízollitová) omítka
  - chelné zdivo

Vypracoval : ING.KOŠTÁLEK	Zodp.projektant : ING.KOŠTÁLEK	Hlavní projektant : ING.TEPLÝ	<b>BKN</b> spol.s r.o. Vladislavova 29/I 566 01 Vysoké Mýto Tel: 465424472, 465424170 Fax: 465424171 bkn@bkn.cz www.bkn.cz
Změř: CR	Obec : HORNÍ POČERNICE		
Investor: MĚSTSKÁ ČÁST PRAHA 20, JIVANSKÁ 647/1b			
Akce : <b>SNÍŽENÍ ENERGETICKÉ NÁROČNOSTI  OBJEKTU MŠ CHODOVICKÁ  STARÁ BUDOVA</b>			
Objekt : D11 ZATEPLENÍ STARE BUDOVY MŠ			Stupeň : DSP+DPS
Obsah : D111 ARCHITEKTONICKÉ A STAVEBNÍ ŘEŠENÍ <b>POHLEDY</b>			Datum : 04/2015
			Zak.číslo : 4934/15
			Měřítko : 1:100
			Příloha : <b>D111.13</b>